

Canon

PIXMA TS9080

多功能打印一体机



入门指南

使用说明书

安装、使用产品前，请阅读使用说明书。
该说明书请保留备用。
请在充分理解内容的基础上，正确使用。



QT61581V01

1

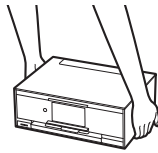


安装打印机..... 第1页

2




与计算机和智能手机/平板连接..... 第5页



打印机开始打印时，操作面板自动打开且出纸托盘自动伸出。请清除打印机前面的障碍物。

1. 安装打印机

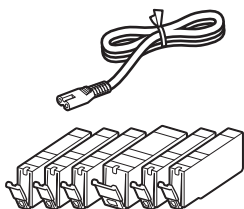
对于带有  图标的步骤，可以通过访问以下URL或扫描QR代码来观看安装打印机的视频课程。

<http://canon.com/ijsetup>

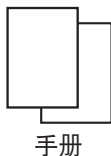


观看短片

检查随附的物品



用于计算机
(Windows)的
CD-ROM



取下包装材料/开启打印机

 扫描QR代码可以观看短片中的步骤。



Android



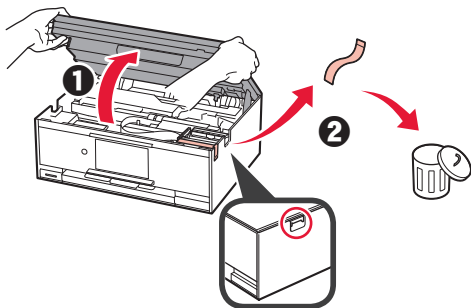
iOS

1 取下打印机外部的包装材料(如胶带和触摸屏上的保护膜等)。

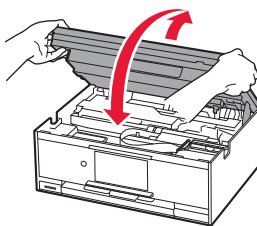
在未取下保护膜的情况下使用打印机可能会造成故障。

2 ① 用手指勾住打印机两侧的凹陷处，打开扫描单元/机盖。

② 取下并弃置橙色胶带。

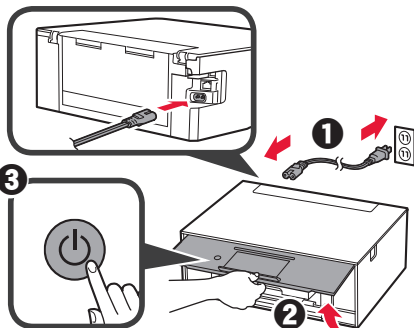


3 抬起扫描单元/机盖，然后将其关闭。

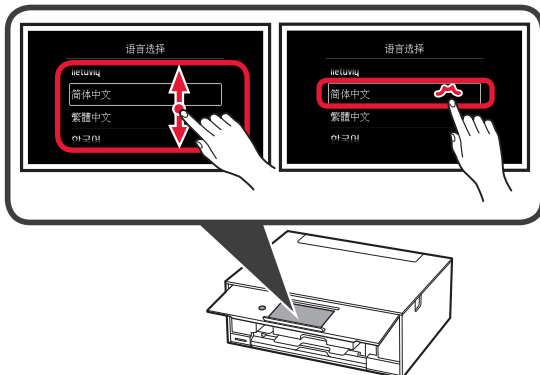


4 ① 连接电源线。
② 抬起操作面板。
③ 按电源按钮。

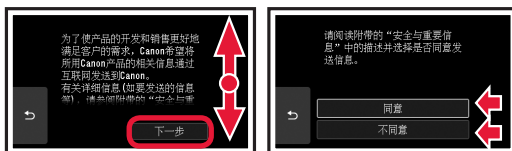
 请勿提前连接USB电缆线或LAN电缆线。



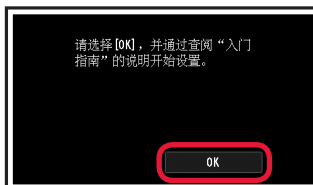
5 拖动屏幕并点击要选择的语言。



6 阅读信息并按照屏幕上的说明操作。



7 阅读信息并点击OK。



安装墨水盒

扫描QR代码可以观看短片中的步骤。

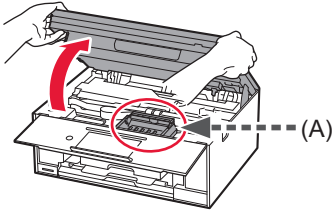


Android

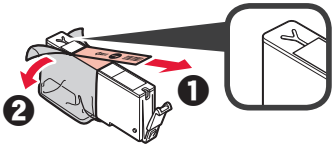


iOS

- 1 打开扫描单元/机盖。
⊘ 停止前请勿触摸打印头固定器(A)。

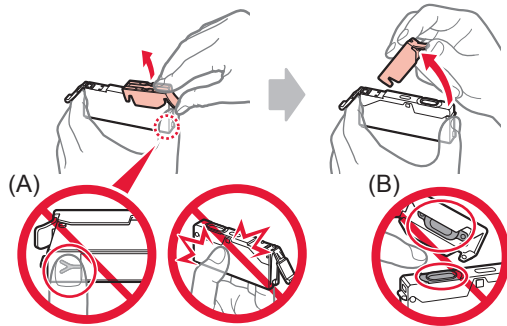


- 2 ① 取下橙色胶带。
② 取下保护包装。

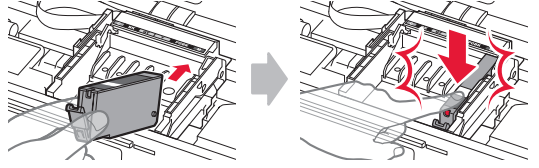


完全取下橙色胶带。

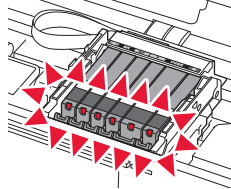
- 3 用手指勾住橙色保护盖，轻轻将其取下。
⊘ (A) 在Y形气孔堵塞的情况下，请勿按压墨水盒的两侧。
⊘ (B) 请勿触摸。



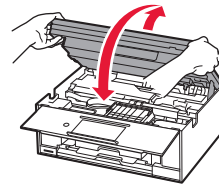
- 4 将墨水盒插入打印头固定器并适当用力向下按，直至其卡入到位。
指示灯亮起后，请安装下一墨水盒。



- 5 确认所有指示灯亮起。



- 6 抬起扫描单元/机盖，然后将其关闭。



如果出现错误信息，确保墨水盒已正确安装。

装入纸张/对齐打印头

扫描QR代码可以观看短片中的步骤。



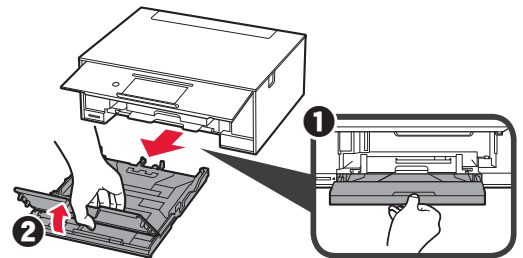
Android



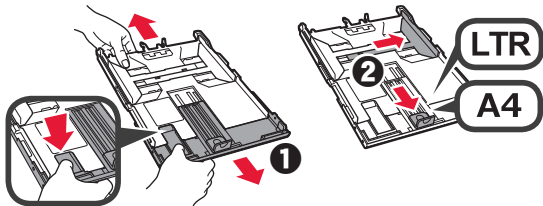
iOS

为获得更好的打印效果，请打印并扫描打印头对齐图案。

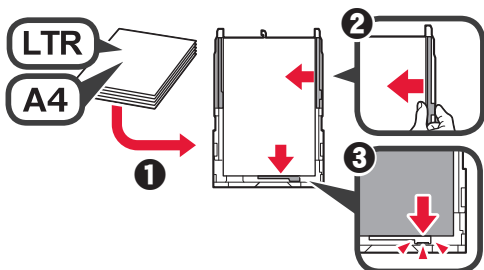
- 1 ① 拉出纸盒。
② 取下纸盒盖。



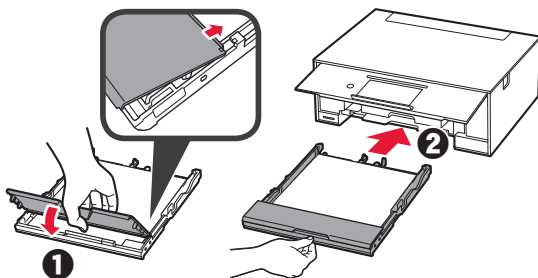
- 2 ① 按下纸盒上的锁定位置，同时向前拉出纸盒。
② 拉开纸张导片，然后将前端的导片与LTR或A4标记对齐。



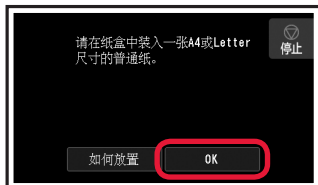
- 3 ① 将打印面向下装入几张普通纸。
② 移动右侧纸张导片使其与纸叠边缘对齐。
③ 将纸叠与前端的纸张导片对齐。



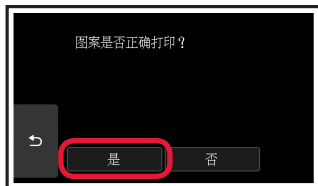
- 4 ① 安装纸盒盖。
② 插入纸盒。



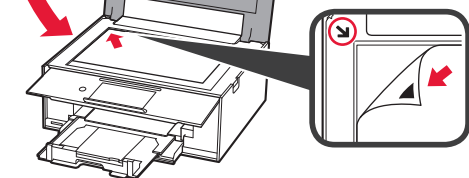
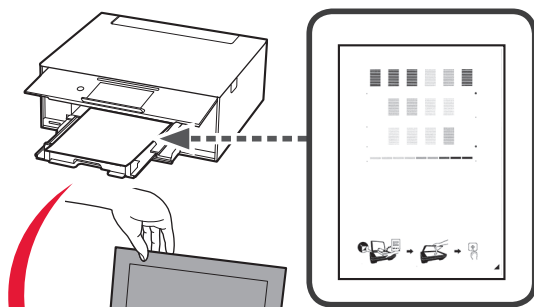
- 5 阅读信息并点击OK。



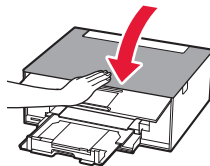
- 6 打印用于打印头对齐的图案后，请点击是。



- 7 按照屏幕上的说明，将图案放置在稿台玻璃上。



- 8 关闭文档盖板，然后按照屏幕上的说明点击OK。



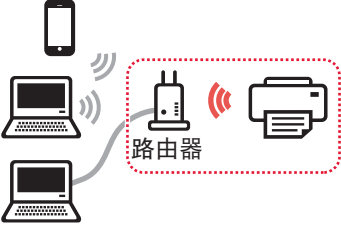

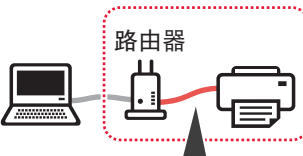
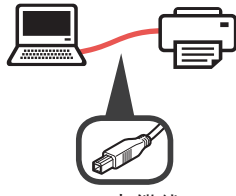

- 9 如果出现以下屏幕，请点击OK。



打印头对齐现已完成。

选择打印机连接方法

根据打印机的使用方式，连接方法会有所不同。请根据下表选择打印机连接方法。在以下说明中，智能手机和平板设备将统称为智能手机。

在已连接计算机或智能手机的情况下使用打印机			在不连接其他任何设备的情况下使用打印机
无线LAN连接	有线LAN连接	USB连接	不连接
<p>通过无线路由器将打印机连接到计算机或智能手机</p>  <p>不使用无线路由器直接将打印机连接到计算机或智能手机*</p> 	 <p>LAN电缆线</p>	 <p>USB电缆线</p>	 <p>在选择连接方法的屏幕上点击不连接。设置现已完成。</p>

- * 直接将打印机连接到智能手机时，可能无法通过无线方式将智能手机连接到互联网。在这种情况下，根据与服务提供商的合同，您可能需要付费。
- * 通过无线LAN连接最多可以将5个设备直接连接到打印机。

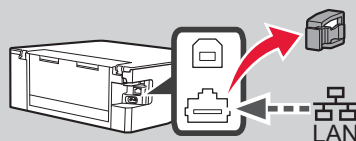
1 点击打印机连接方法。



按照屏幕上的说明继续执行设置。

选择有线LAN连接的用户：

有线LAN连接器位于打印机背面。

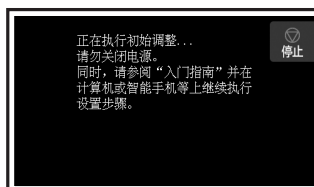


选择USB连接的用户：

显示说明前请勿连接USB电缆线。

2 如果出现以下屏幕，请继续执行下一页。

■ 如果选择无线LAN连接：



■ 如果选择有线LAN连接或USB连接：



2.与计算机和智能手机/平板连接

如果需要同时将打印机连接到计算机和智能手机，请首先将其连接到计算机。
如果仅需要将打印机连接到智能手机，请继续执行第6页上的“与智能手机连接”。

与计算机连接

需要对每台计算机进行连接设置。从步骤1开始继续设置每台计算机。

以下针对Windows和Mac OS的步骤进行说明。

如果使用非Windows或Mac OS计算机(如Chrome OS等)，请访问“<http://canon.com/ijsetup>”，然后按照Canon网站上的说明设置计算机。

1 从以下步骤**A**或**B**中选择其一以启动安装文件。

A MacOS Windows

访问Canon网站

① 访问下方的Canon网站并单击**设置**。

<http://canon.com/ijsetup>



按照屏幕上的说明继续执行设置。

② 如果出现以下屏幕，请单击**下载**。



③ 启动下载的文件。

B Windows

使用安装光盘

① 将安装光盘插入计算机。



使用Windows 10、Windows 8.1或Windows 8时：

② 单击任务栏上的 或 文件资源管理器。

③ 在已打开窗口的左侧选择这台电脑或计算机。

④ 双击窗口右侧的 光盘图标。

* 如果显示光盘内容，则双击MSETUP4.EXE。

2 单击开始设置。



按照屏幕上的说明继续执行设置。

可以在执行步骤的过程中设置智能手机。

在以下屏幕上单击**用法说明**可继续设置智能手机。



* 根据设置，可能不会出现以上屏幕。在这种情况下，完成与计算机的连接后，请继续执行第6页上的“与智能手机连接”。

3 如果出现以下屏幕，请单击退出。



与计算机的连接现已完成。可以从计算机进行打印。

与智能手机连接

需要对每部智能手机进行连接设置。从步骤1开始继续设置每部智能手机。

准备工作

- 开启智能手机上的Wi-Fi。
- 如果有无线路由器，请将智能手机连接到无线路由器。
- * 有关操作的详细信息，请参阅所用智能手机和无线路由器的手册，或与其制造商联系。

1 将应用程序软件Canon PRINT Inkjet/SELPHY安装到智能手机中。



请在应用程序下载网站上搜索“Canon PRINT”。

或者通过扫描QR代码访问Canon网站。



2 检查打印机上的显示。

10分钟内未进行操作时，屏幕会关闭。点击触摸屏可显示屏幕。

■ 如果出现以下屏幕：
查看左下方的图标，然后继续执行**A**或**B**。

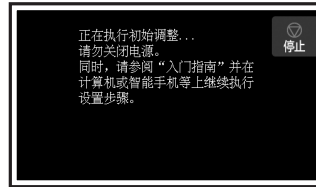


会出现以下图标。
(打印机已连接到网络。)



是

■ 如果出现以下屏幕：
继续执行**B**。



否(继续执行**B**。)

如果出现 ，则打印机无法通过无线LAN连接进行通讯。有关详细资料，请访问“<http://canon.com/ijsetup>”以查看常见问题。

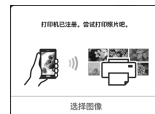
A iOS Android

1 点击已安装的应用程序软件。



2 按照屏幕上的说明注册打印机。

3 确保出现以下屏幕。



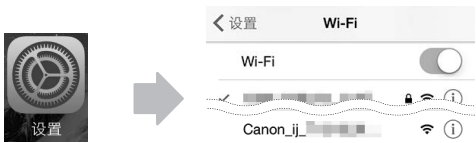
与智能手机的连接现已完成。可以从智能手机进行打印。

要打印照片，请装入照片纸。继续执行第8页上的“装入照片纸”。

B 下列步骤视iOS或Android会有所不同。请选择操作系统，然后继续执行相应步骤。

iOS

- 1 点击主页屏幕上的**设置**，然后点击Wi-Fi设置上的**Canon_ij_XXXX**。



如果**Canon_ij_XXXX**未出现在列表上，请参见下方的“打印机准备工作”来操作打印机，然后重复步骤**1**。

- 2 点击已安装的应用程序软件。



- 3 按照屏幕上的说明注册打印机。

按照屏幕上的说明继续执行设置。

如果在选择连接方法的屏幕上选择**自动选择连接方法(推荐)**，则会根据使用环境自动选择适当的连接方法。

- 4 确保出现以下屏幕。



Android

- 1 点击已安装的应用程序软件。



- 2 按照屏幕上的说明注册打印机。

如果未出现信息“打印机未注册。是否执行打印机设置？”，请参见下方的“打印机准备工作”来操作打印机，然后在信息出现前稍等片刻。

按照屏幕上的说明继续执行设置。

根据使用环境，会选择适当的连接方法。

- 3 确保出现以下屏幕。



与智能手机的连接现已完成。可以从智能手机进行打印。

要打印照片，请装入照片纸。继续执行第8页上的“装入照片纸”。

打印机准备工作

- 1 点击打印机触摸屏上的**🏠**。
- 2 点击主页屏幕左下方的图标。

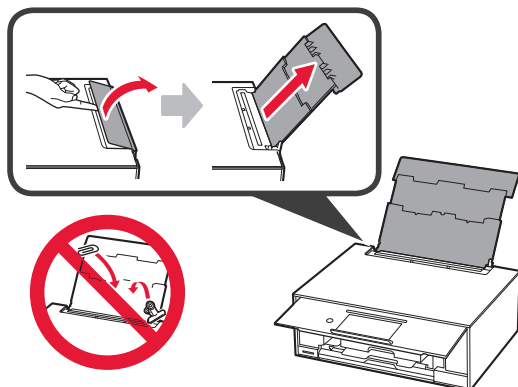


- 3 点击**是**或**否**。
- 4 点击**LAN设置 > 无线LAN > 无线LAN设置 > 简易无线连接**。
- 5 点击**是**。
- 6 返回智能手机操作。

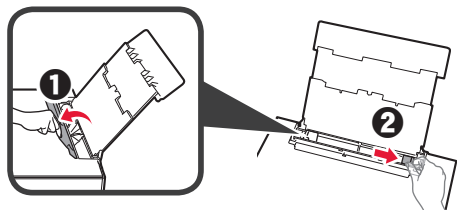
装入照片纸

在后端托盘中装入照片纸。

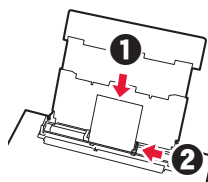
- 1 打开后端托盘盖并拉出靠纸架。



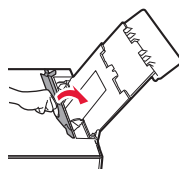
- 2 ① 打开进纸插槽盖板。
② 将右侧纸张导片移至最右边。



- 3 ① 将打印面向上装入几张照片纸。
② 移动右侧纸张导片使其与纸叠边缘对齐。



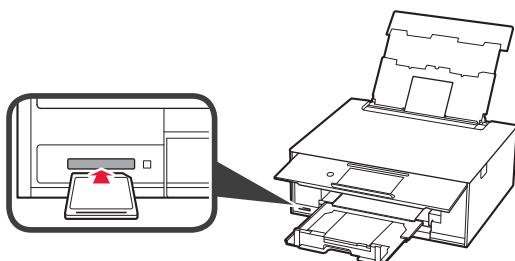
- 4 关闭进纸插槽盖板。
阅读打印机屏幕上的信息并注册装入的纸张信息。



打印保存在存储卡中的照片

可以通过简单操作打印保存在存储卡中的照片。

- 1 确保打印机已开启。
2 请装入几张照片纸。
3 将存储卡插入存储卡插槽。



- 4 选择要打印的照片。
5 点击彩色按钮。
打印机开始打印。

原产地：泰国

进口商：佳能(中国)有限公司

地址：北京市东城区金宝街89号金宝大厦2层

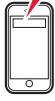
邮政编码：100005

修订日期：2016.06



访问网站

<http://canon.com/ijsetup>



阅读在线手册



常见问题